

FEBRE AMARELA



O QUE É?

A febre amarela é uma doença causada por um vírus transmitido pela picada de mosquitos em áreas rurais e silvestres. Os macacos e os humanos podem se infectar e adoecer. Toda morte de macaco e todo caso humano suspeito devem ser notificados imediatamente à autoridade de saúde local.

SINTOMAS

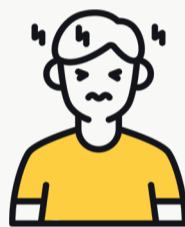
Se você não foi vacinado e esteve em áreas de mata, rural ou silvestre e apresentou os seguintes sintomas:



INÍCIO SÚBITO DE FEBRE ALTA



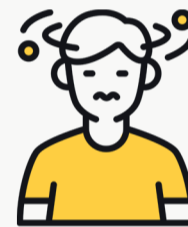
CALAFRIOS



DOR DE CABEÇA INTENSA



DORES NO CORPO



NÁUSEAS E VÔMITOS



FADIGA E FRAQUEZA

**Ao apresentar sintomas compatíveis com os da febre amarela, busque imediatamente o serviço de saúde mais próximo.*

OS MACACOS NÃO TRANSMITEM A FEBRE AMARELA!

Eles são sentinelas para alerta em regiões onde o vírus está circulando. Ao avistar macacos doentes ou mortos, informe imediatamente as autoridades de saúde.

Você também pode utilizar o aplicativo SISS-Geo e comunicar as equipes de saúde em tempo real.



COMO SE PROTEGER?

A vacinação é a principal forma de prevenção e está recomendada para todo o território brasileiro. Ao praticar atividades de trabalho ou lazer em ambientes rurais e silvestres, utilize repelentes para se proteger de picadas de mosquitos.

A febre amarela mata! Vacine-se o quanto antes. Esta é a melhor prevenção.



CONFIRA OUTROS CANAIS DA DIVE:

www.dive.sc.gov.br

[@divesantacatarina](https://www.instagram.com/divesantacatarina)

[Dive Santa Catarina](https://www.youtube.com/DiveSantaCatarina)

[/divesantacatarina](https://www.facebook.com/divesantacatarina)

[/dive_sc](https://www.twitter.com/dive_sc)